

# Lernprotokoll lineare Zusammenhänge

LP

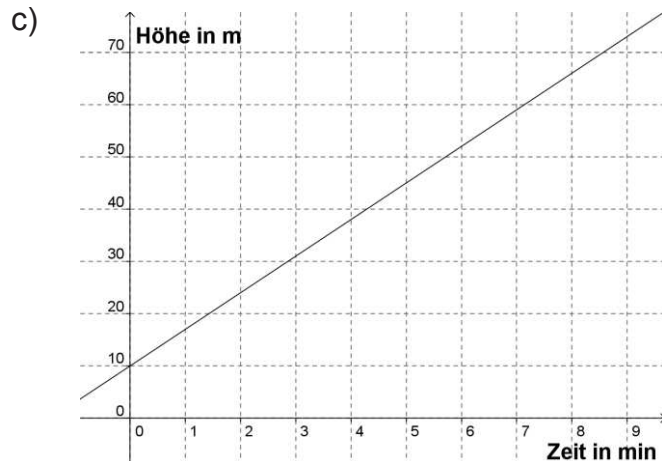
## Aufgabe 1:

Erkläre, woran man jeweils erkennt, dass ein linearer Zusammenhang vorliegt.

- a) 

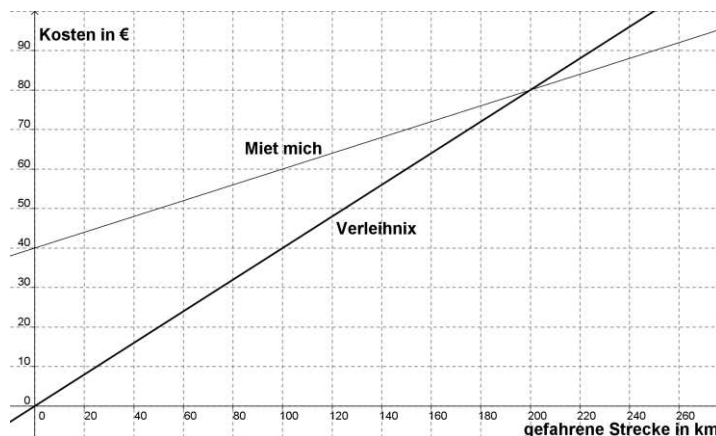
Zeit in Stunden	0	1	4	5
Preis in €	1,99	3,49	7,99	9,49

 b) Auf dem Markt kostet 1 kg Spargel 6 €.



## Aufgabe 2:

- a) In der Darstellung erkennst du die Preise der Pferdewagenfirmen „Miet mich“ und „Verleihnix“ aus Gallien. Beschreibe mit eigenen Worten die verschiedenen Tarife.



- b) Die Tabelle stellt die Ergebnisse einer Messreihe in einem Labor dar.

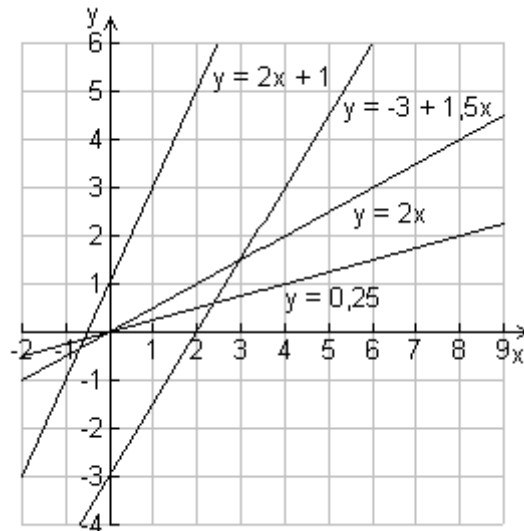
x	0,5	1	2	4
y	1,8	2,6	5,2	7,4

Der Zusammenhang sollte linear sein. Stelle mithilfe eines Diagramms fest, welcher Wert „aus der Reihe tanzt“ und bestimme den korrekten y-Wert.



**Aufgabe 3:**

Rechts siehst du Klaras Hausaufgaben. Sie sollte die Funktionsvorschriften zu den gezeichneten Graphen angeben. Welche Fehler sind ihr unterlaufen?



**Aufgabe 4:**

Nenne zwei lineare und einen nicht-linearen Zusammenhang.